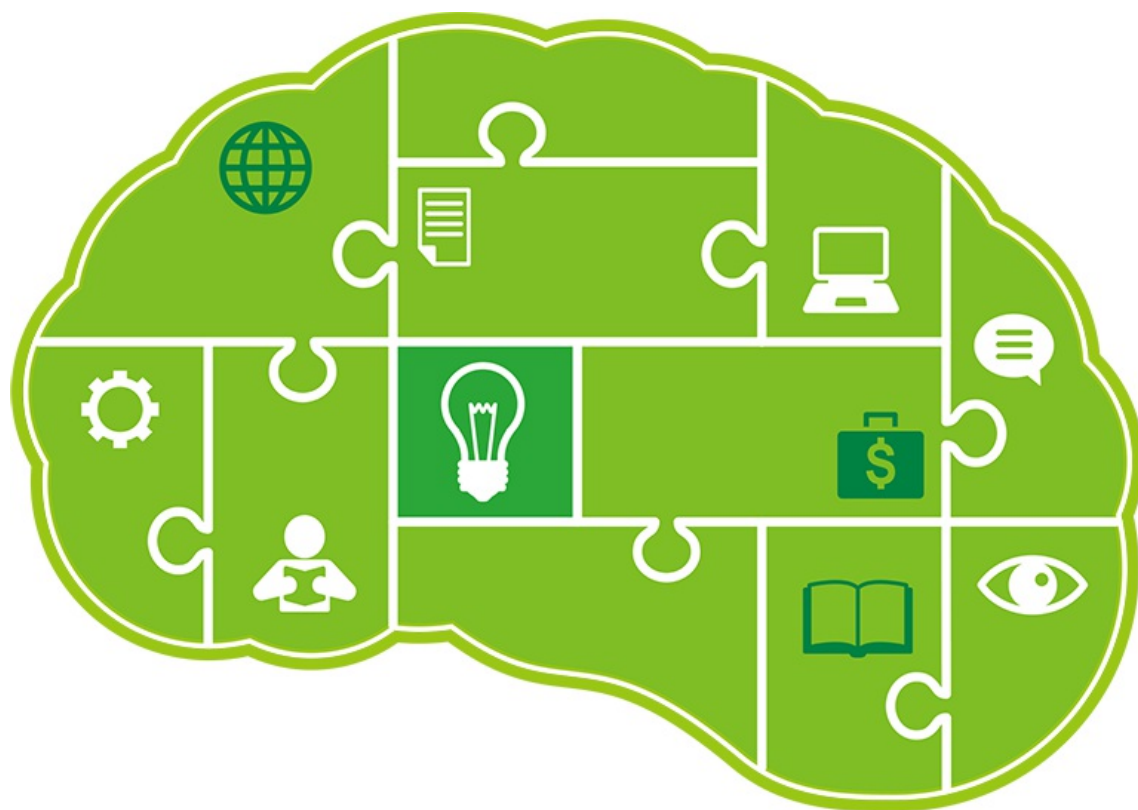


MIT管理者思维能力测评报告

阅读指引/综合结果/详细结果/附录



编号：
姓名：张伟
性别：男
年龄：30
学历：本科
测评时间：

阅读指引

管理者思维能力测验是专门针对企业中的管理人员设计和开发的思维能力测验。管理者是组织中的中坚核心力量，在组织中往往需要主动发现问题、解决复杂问题、作出重要决策等，决定了管理者应该具备审慎、全面思考问题、并进行合理决策的能力。管理者思维能力测验通过考察作答者面对信息相对模糊的问题时进行独立、科学思考的能力，预测其在实际管理工作中应用高级思维能力——审辩式思维（Critical Thinking），进行理解、分析、判断和决策的表现，帮助企业挑选到更优秀和更具潜力的管理人才。

管理者思维能力测验基于1998年霍尔普恩博士（Halpern DF）提出的审辩式思维理论，着重考察审辩式思维的技能，包含在分析过程中识别语义陷阱、推理、假设检验，以及在决策时进行的概率估计和问题解决能力。霍尔普恩博士认为审辩式思维是一种“增加结果可能性的认知技能和策略”，对组织中的决策者尤为重要。研究发现，审辩式思维是高潜人才和优秀管理者的核心思维特征。



注意事项

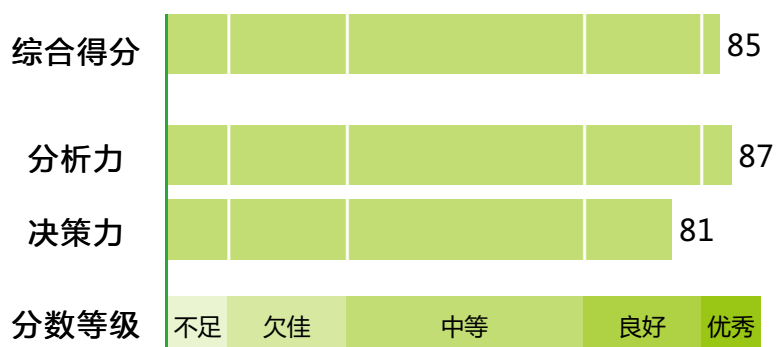
- ◆ 本测评结果是根据作答者的作答结果得出，作答者在测评中的反应会随时间、经验等因素产生变化，本测评报告的有效期为12个月，请合理参考和使用。
- ◆ 本测评的维度有特定的含义，请根据报告中呈现的维度说明理解维度含义，勿以日常经验简单推断，以免造成对报告的误解和误用。
- ◆ 报告中的分数是作答结果进行常模转换后得出的标准分数，不同一般理解的百分制分数，分数含义请参照等级说明进行理解。
- ◆ 人事决策中，本测评报告所提供的信息是科学的参考依据之一，但不是唯一的决策依据，对人的全面判断还需要结合其他方面的信息（如其他测验结果、结构化面试结果等）综合评定。
- ◆ 在使用本报告的过程中，如果需要帮助，请发邮件至product@zhiding.com.cn获得支持。

综合结果

姓名：张伟

完成情况：33/34

作答时间：29/30分钟



张伟的综合成绩高于常模群体**93%**的人，远高于平均水平，反映其思考问题辩证而深入，有主动的质疑精神和独到的见解。

对张伟的综合评价如下：



张伟在分析力上可能的表现是：

- ◆ 对言语错误或漏洞非常敏感，极少产生理解偏差；
- ◆ 能够快速理清复杂信息间的条理；
- ◆ 善于运用“研究”思维，对得出结论的过程能进行合理有效的质疑和判断。



张伟在决策力上可能的表现是：

- ◆ 掌握概率知识，能够灵活运用概率原理对事物发生的可能性作精细的估计；
- ◆ 做决策时能够快速理清问题关键，并能对利弊重要性作合理判断。

详细结果

分析力



张伟的分析力测验成绩高于常模群体95%的人，远高于平均水平。

说明张伟分析能力强。能够清晰准确地界定问题，层层把握问题关键；能深入而全面地剖析问题，丝丝入扣，将复杂的问题快速分解，化繁为简；能联系性地搜寻信息，为问题快速找到解决之道。

决策力



张伟的决策力测验成绩高于常模群体85%的人，略高于平均水平。

说明张伟有决断力，能够在决策情境中较清晰地确定问题的边界，抓住问题关键点；能够提出解决方案，并分析这些方案各自的利弊从而做出决策；熟悉概率相关知识，能够对事件发生发展的趋势进行适当的预测。

附录

分测验说明

分测验	测验说明
分析力	能够客观、充分地理解观点或问题，识别问题中前提、条件和假设等，并运用合理的技能对观点和问题进行分析、判断、论证的能力。
决策力	准确界定问题，分析解决问题的各种可能方式及其利弊，对事物发展变化趋势作出合理估计的能力。

等级说明

等级名称	等级描述
优秀	得分 ≥ 83 分，高于人群中90%的人
良好	$76 \leq \text{得分} < 83$ 分，高于人群中70%的人
中等	$65 \leq \text{得分} < 76$ 分，高于人群中30%的人
欠佳	$58 \leq \text{得分} < 65$ 分，高于人群中10%的人
不足	得分 < 58 分，低于人群中90%的人